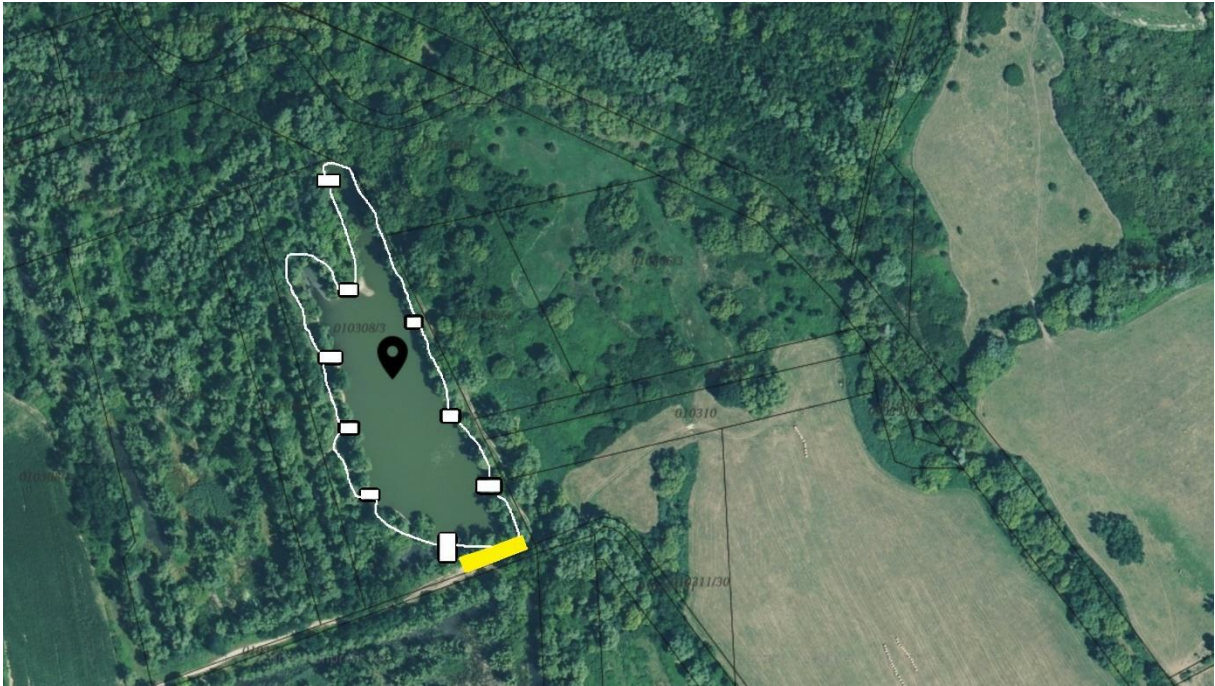
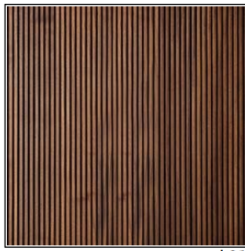


Hűsölj tóparton erdei környezetben a Zalai dombok ölelésében



A fenti Hrsz.-on jelölt tó partján Zalaszentgrót közelében építendő 6-8db A Frame üdülőházak elhelyezkedése a területen fehér téglalapokkal jelölve, sárga színnel jelöltük a napelem park elhelyezkedését a területen mely alatt a vendégek számára létesített parkoló kap helyet.





wood 01



wood 02



ceramic

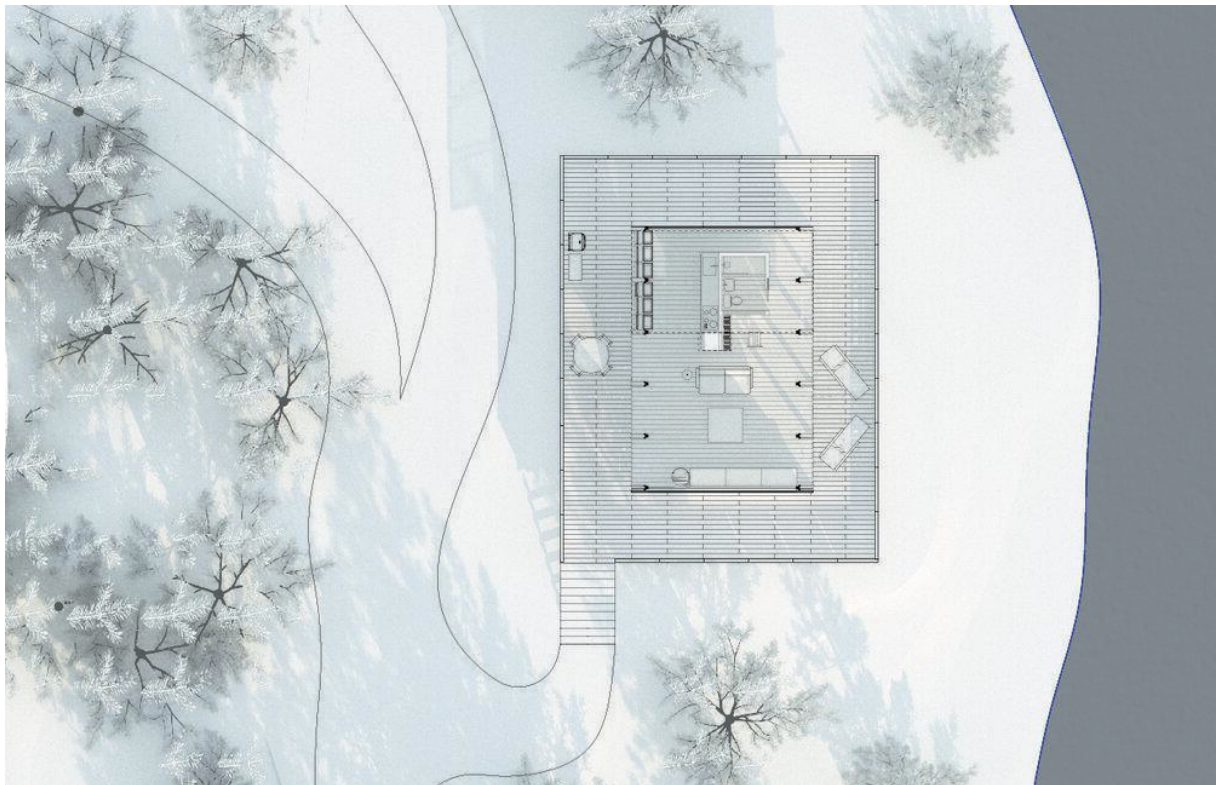


wood 03

Anyagfelhasználás: Fa, Kerámia, Fém, Farost alapú szigetelések

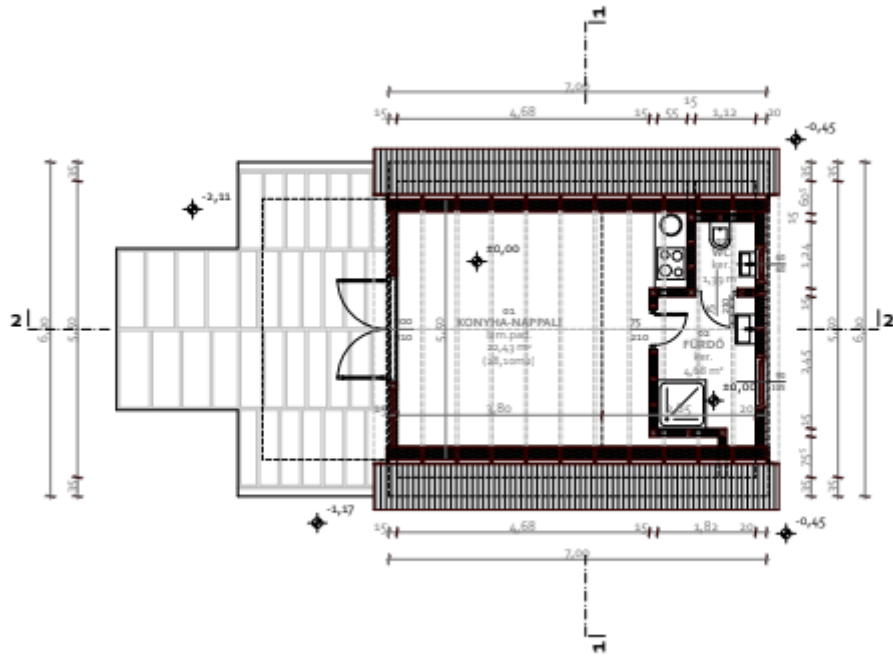
Nem terheljük az építési területet betonnal és kemikáliákkal átitatott építőanyagok használatával.

A házak között fehér zúzalékos gyalogúton tudnak közlekedni a vendégek, ezek az utak körbe ölelik a tavat 1,5m széles járőfelülettel, megóva az emberi terheléstől a Natura 2000-es környezet természetvédelmi értékeit.



Gépkocsi forgalom a kialakított parkolónak hála a már amúgy is használatban lévő útszakaszon lesz, a tó közvetlen környezete csak gyalogosan lesz elérhető.

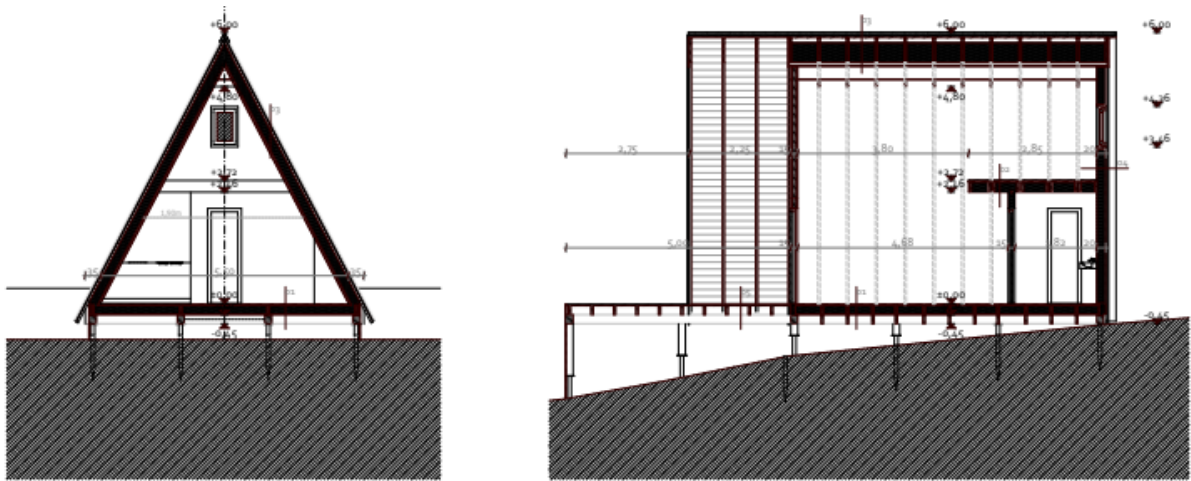
A projekt fontos pillére a közeli strandfürdő által kínált szabadidős tevékenységek ajánlása az ide látogató vendég számára a környék igazi kis borospincéinek megismertetése mellett, mely igazán kiváló lehetőséget biztosít Zalaszentgrót községének arra, hogy hasonló szerepet töltsön be a régióban mint pl pest megyében Etyek község vagy mint a Somló hegyi borturizmus.



A házak teljes egészében megújuló energiaforrások felhasználásával épülnek, környezetbarát fenntartható építési móddal, könnyűszerkezetes technológiával ami fontos szempont a telek természetét óvó mivoltát figyelembe véve.

Cölöp alapokon állva minimális földmunka és növényzet szabályozás mellett a kivitelezés szinte víz felett lebegő házak kivitelezését teszi lehetővé.



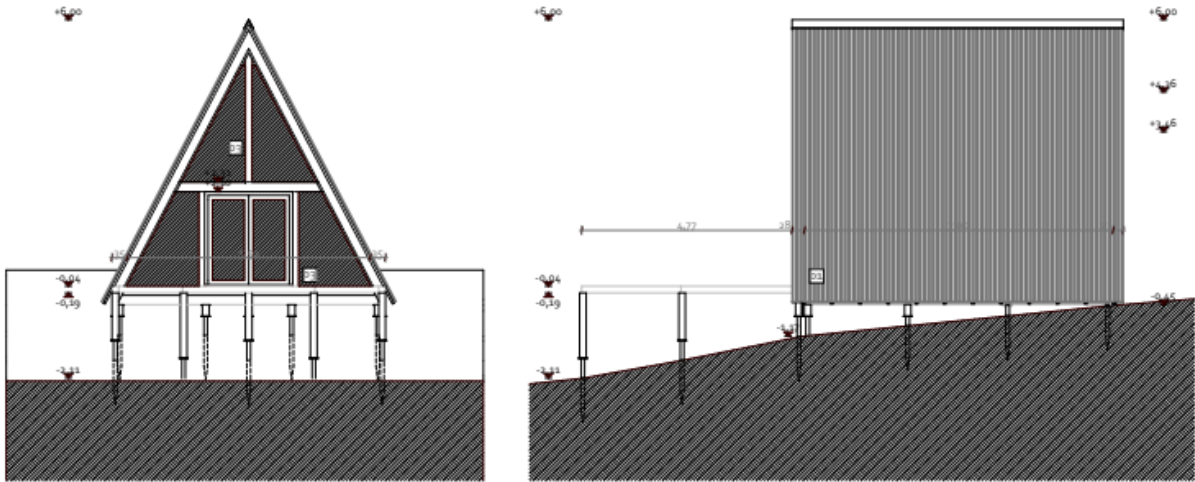


Házaink 2-4 fő befogadására lettek optimalizálva mely vendégszám teljes kihasználtság mellett is ekkora területen minimális környezeti terhelést jelent, az épületek elszórva a tó partján teljesen privát életteret biztosítanak minden látogató számára. Víz ellátást fűt kutak létesítésével, áram ellátást pedig napelemes rendszer alkalmazásával alakítunk ki.



Épületeink legfontosabb eleme a víz fölé nyúló terasz mely összeköti az erdős környezetet a vízzel a házat egyfajta átjáróként felhasználva ehhez, belépsz az erdőből és kiérsz a vízhez.

Tetőfedések színe igazodni fognak az erdő szín világához így biztosítva a környezetbe simuló látképet.



Ház együttesünk filozófiája a természettel együtt pihenés, nyugodt környezetben kiindulópontot képezve a Zalai dombság felfedezéséhez.



